



Podpora polytechnického
vzdělávání a řemesel
v Olomouckém kraji -
stipendia 2024/2025



Vážení rodiče, milé zákyně, milí žáci, brožurka, kterou právě držíte v ruce, symbolizuje zásadní životní volbu, před níž mnozí z Vás stojí. Rozhodnutí, na kterou střední školu od příštího školního roku nastoupíte, může do značné míry ovlivnit celý Váš budoucí život. Zvolený obor by Vám měl být blízký, zohledňovat Vaše zájmy i schopnosti, ale zároveň by Vás měl i nasměrovat k budoucímu uplatnění na trhu práce. Rozhodování je zálučné v tom, že správně vybraný obor v sobě protíná všechny tyto charakteristiky. Ačkoliv se Vám některý obor může na první pohled zdát nezajímavý, může být velmi ceněný zaměstnavateli a otevřít Vám dveře k budoucím kariérním úspěchům.

Právě zohlednění trhu práce bývá při volbě vzdělání sázkou na jistotu. V rámci kraje dlouhodobě existují obory, které trpí nedostatkem pracovníků. Vzniklá situace současným i budoucím absolventům těchto oborů nahrává nejen z hlediska jistoty budoucího uplatnění, ale také tím, že poptávka po kvalitních řemeslnících a technických odbornících zaručuje nemalé finanční ohodnocení. Ne nadarmo se říká, že řemeslo má zlaté dno.

*Olomoucký kraj navíc nedostatek absolventů určitých oborů aktivně řeší a podporuje jejich studium. **Ve školním roce 2024/2025 budou mít žáci celkem 30 učebních oborů a 18 technických oborů zakončených maturitou nárok na stipendium v rámci Podpory polytechnického vzdělávání a řemesel v Olomouckém kraji. Tato podpora je hrazena z rozpočtu Olomouckého kraje a vztahuje se jak na žáky škol zřizovaných Olomouckým krajem, tak i na žáky škol soukromých zřizovatelů.***

Tato brožurka přináší přehled podporovaných oborů a škol, které je v rámci našeho kraje nabízí, a také příběhy úspěšných absolventů těchto oborů. Ať se rozhodnete pro studium jakéhokoliv oboru, věřím, že své možnosti pečlivě zvážíte, a zároveň Vám přeji, aby Vaše volba byla co nejšťastnější.

RNDr. Aleš Jakubec, Ph.D.
Uvolněný člen Rady Olomouckého kraje

FINANČNÍ PODPORA ŽÁKŮM VYBRANÝCH OBORŮ VZDĚLÁNÍ:

Stipendia pro učňovské obory vzdělání:

1. ročník: 300 Kč za každý měsíc/žáka, za vyznamenání na konci školního roku jednorázově **1 500 Kč**

2. ročník: 400 Kč za každý měsíc/žáka, za vyznamenání na konci školního roku jednorázově **2 500 Kč**

3. ročník: 500 Kč za každý měsíc/žáka (pouze za první pololetí)

Za druhé pololetí školního roku, v němž žák ukončí vzdělávání ve střední škole, není stipendium poskytováno.

Stipendia pro technické obory vzdělání zakončené maturitní zkuškou:

1. ročník: 1 500 Kč za každé pololetí/žáka

2. ročník: 2 000 Kč za každé pololetí/žáka

3. ročník: 2 500 Kč za každé pololetí/žáka

4. ročník: 3 000 Kč pouze za první pololetí/žáka

Za druhé pololetí školního roku, v němž žák ukončí vzdělávání ve střední škole, není stipendium poskytováno.

PODPORA POLYTECHNICKÉHO VZDĚLÁVÁNÍ A ŘEMESEL V OLOMOUCKÉM KRAJI – STIPENDIA 2024/2025

Obory vzdělání s výučním listem

23-51-H/01 Strojní mechanik

okres Olomouc

Střední průmyslová škola a Střední odborné učiliště Uničov
(www.unicprum.cz, tel. 585 087 531)

Střední škola polytechnická, Olomouc, Rooseveltova 79
(www.ssprool.cz, tel. 585 724 267)

Sigmundova střední škola strojírenská, Lutín
(www.sigmundovaskola.cz, tel. 585 757 731)

okres Přerov

Střední škola technická, Přerov, Kouřilkova 8
(www.kourilkova8.cz, tel. 581 201 276)

Střední průmyslová škola Hranice (www.sps hranice.cz, tel. 581 671 411)

okres Šumperk

Střední škola řemesel, Šumperk (www.skolasumperk.cz, tel. 583 320 111)

okres Prostějov

Střední odborná škola průmyslová a Střední odborné učiliště strojírenské,
Prostějov, Lidická 4 (www.spsasoupv.cz, tel. 582 342 311)

okres Jeseník

Střední průmyslová škola Jeseník (www.soje.cz, tel. 584 412 032)

23-51-E/01 Strojírenské práce

okres Prostějov

Střední škola, Základní škola a Mateřská škola Prostějov, Komenského 10
(www.sezampv.cz, tel. 582 346 868)

okres Jeseník

Střední škola řemesel a Odborné učiliště Lipová - lázně
(www.oulipova.cz, tel. 584 459 330)



23-52-H/01 **Nástrojař**

okres Olomouc

Sigmundova střední škola strojírenská, Lutín
(www.sigmundovaskola.cz, tel. 585 757 731)

okres Šumperk

Střední škola technická Mohelnice (www.sstzmoh.cz, tel. 583 401 911)

okres Prostějov

Střední odborná škola průmyslová a Střední odborné učiliště strojírenské,
Prostějov, Lidická 4 (www.spsasoupv.cz, tel. 582 342 311)

23-55-H/01 **Klempíř**

okres Olomouc

Střední škola polytechnická, Olomouc, Rooseveltova 79
(www.ssprool.cz, tel. 585 724 267)

okres Přerov

Střední škola technická, Přerov, Kouřilkova 8
(www.kourilkova8.cz, tel. 581 201 276)

okres Šumperk

Střední škola řemesel, Šumperk (www.skolasumperk.cz, tel. 583 320 111)

okres Prostějov

Švehlova střední škola polytechnická Prostějov
(www.svehlova.cz, tel. 582 345 624)

23-56-H/01 **Obráběč kovů**

okres Olomouc

Střední průmyslová škola a Střední odborné učiliště Uničov
(www.unicprum.cz, tel. 585 087 531)

Sigmundova střední škola strojírenská, Lutín
(www.sigmundovaskola.cz, tel. 585 757 731)

Střední odborná škola lesnická a strojírenská Šternberk
(www.sou-stbk.cz, tel. 585 012 115)

okres Přerov

Střední škola technická, Přerov, Kouřilkova 8
(www.kourilkova8.cz, tel. 581 201 276)

Střední průmyslová škola Hranice (www.sps hranice.cz, tel. 581 671 411)

okres Šumperk

Střední škola technická Mohelnice (www.sstzmoh.cz, tel. 583 401 911)

Střední škola řemesel, Šumperk (www.skolasumperk.cz, tel. 583 320 111)

okres Prostějov

Střední odborná škola průmyslová a Střední odborné učiliště strojírenské, Prostějov, Lidická 4 (www.spsasoupv.cz, tel. 582 342 311)

okres Jeseník

Střední průmyslová škola Jeseník (www.soje.cz, tel. 584 412 032)

23-61-H/01 Autolakýrník

okres Šumperk

Vyšší odborná škola a Střední škola automobilní, Zábřeh, U Dráhy 6 (www.spsa-za.cz, tel. 588 881 501)

23-62-H/01 Jemný mechanik se školním vzdělávacím

programem Jemný mechanik-Optik

okres Přerov

Střední škola technická, Přerov, Kouřilkova 8 (www.kourilkova8.cz, tel. 581 201 276)

26-51-H/01 Elektrikář

okres Olomouc

Střední odborná škola Litovel, Komenského 677 (www.soslitovel.cz, tel. 585 341 547)

okres Přerov

Střední škola elektrotechnická, Lipník nad Bečvou, Tyršova 781 (www.sse-lipniknb.cz, tel. 581 773 740)

okres Šumperk

Střední škola technická Mohelnice (www.sstzmoh.cz, tel. 583 401 911)

okres Jeseník

Střední průmyslová škola Jeseník (www.soje.cz, tel. 584 412 032)

26-51-H/02 Elektrikář – silnoproud

okres Olomouc

Střední škola technická a obchodní, Olomouc, Kosinova 4 (www.kosinka.com, tel. 585 220 663)

okres Šumperk

Střední škola řemesel, Šumperk
(www.skolasumperk.cz, tel. 583 320 111)

okres Prostějov

Švehlova střední škola polytechnická Prostějov
(www.svehlova.cz, tel. 582 345 624)

26-51-E/01 Elektrotechnické a strojně montážní práce

okres Šumperk

Střední škola technická Mohelnice (www.sstzmoh.cz, tel. 583 401 911)

29-51-E/02 Potravinářské práce

okres Přerov

Odborné učiliště a Základní škola, Křenovice
(www.oukrenovice.cz, tel. 581 769 045)

okres Šumperk

Odborné učiliště a Praktická škola, Mohelnice, Vodní 27
(www.ouaprs mohelnice.cz, tel. 583 430 113)

okres Jeseník

Střední škola řemesel a Odborné učiliště Lipová - lázně
(www.oulipova.cz, tel. 584 459 330)

29-53-H/01 Pekař

okres Šumperk

Střední škola sociální péče a služeb, Zábřeh, nám. 8. května 2
(www.ssspzabreh.cz, tel. 583 411 310)

okres Jeseník

Střední škola gastronomie, farmářství a služeb Jeseník
(www.sosjesenik.cz, tel. 584 411 171)

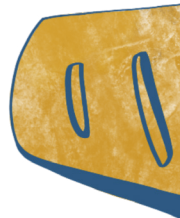
29-56-H/01 Řezník – uzenář

okres Prostějov

Střední odborná škola Prostějov
(www.sosprostejov.cz, tel. 582 351 977)

okres Jeseník

Střední škola gastronomie, farmářství a služeb Jeseník
(www.sosjesenik.cz, tel. 584 411 171)



31-58-H/01 Krejčí

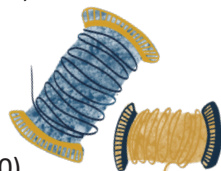
okres Olomouc

Střední odborná škola a Střední odborné učiliště služeb Velký Újezd, s.r.o.
(www.souvelkyjezd.cz, tel. 585 358 240)

okres Prostějov

Střední odborná škola Prostějov
(www.sosprostejov.cz, tel. 582 351 977)

ART ECON – Střední škola, s.r.o. (www.artecon.cz, tel. 582 777 200)



32-52-H/01 Výrobce kožedělného zboží

okres Prostějov

Střední odborná škola Prostějov
(www.sosprostejov.cz, tel. 582 351 977)

okres Jeseník

Střední škola gastronomie, farmářství a služeb Jeseník
(www.sosjesenik.cz, tel. 584 411 171)



33-56-H/01 Truhlář

okres Olomouc

Střední škola polytechnická, Olomouc, Rooseveltova 79
(www.ssprool.cz, tel. 585 724 267)

okres Přerov

Střední škola řezbářská, Tovačov, Nádražní 146
(www.sstovacov.cz, tel. 581 731 421)

okres Šumperk

Střední škola řemesel, Šumperk
(www.skolasumperk.cz, tel. 583 320 111)

okres Prostějov

Švehlova střední škola polytechnická Prostějov
(www.svehlova.cz, tel. 582 345 624)

33-56-E/01 Truhlářská a čalounická výroba

okres Přerov

Střední škola řezbářská, Tovačov, Nádražní 146
(www.sstovacov.cz, tel. 581 731 421)

okres Jeseník

Střední škola řemesel a Odborné učiliště Lipová - lázně
(www.oulipova.cz, tel. 584 459 330)

36-55-E/01 Klempířské práce ve stavebnictví

okres Olomouc

Střední škola polytechnická, Olomouc, Rooseveltova 79
(www.ssprool.cz, tel. 585 724 267)

36-56-H/01 Kominík

okres Olomouc

Střední škola polytechnická, Olomouc, Rooseveltova 79
(www.ssprool.cz, tel. 585 724 267)

36-57-E/01 Malířské a natěračské práce

okres Přerov

Střední škola technická, Přerov, Kouřilkova 8
(www.kourilkova8.cz, tel. 581 201 276)

okres Jeseník

Střední škola řemesel a Odborné učiliště Lipová - lázně
(www.oulipova.cz, tel. 584 459 330)

36-64-H/01 Tesař

okres Olomouc

Střední škola polytechnická, Olomouc, Rooseveltova 79
(www.ssprool.cz, tel. 585 724 267)

okres Přerov

Střední škola technická, Přerov, Kouřilkova 8
(www.kourilkova8.cz, tel. 581 201 276)

okres Šumperk

Střední škola řemesel, Šumperk
(www.skolasumperk.cz, tel. 583 320 111)

okres Prostějov

Švehlova střední škola polytechnická Prostějov
(www.svehlova.cz, tel. 582 345 624)



okres Jeseník

Střední škola řemesel a Odborné učiliště Lipová - lázně
(www.oulipova.cz, tel. 584 459 330)

36-67-H/01 Zedník

okres Olomouc

Střední škola polytechnická, Olomouc, Rooseveltova 79
(www.ssprool.cz, tel. 585 724 267)

okres Přerov

Střední škola technická, Přerov, Kouřilkova 8
(www.kourilkova8.cz, tel. 581 201 276)

okres Šumperk

Střední škola řemesel, Šumperk
(www.skolasumperk.cz, tel. 583 320 111)

okres Prostějov

Švehlova střední škola polytechnická Prostějov
(www.svehlova.cz, tel. 582 345 624)

okres Jeseník

Střední průmyslová škola Jeseník (www.soje.cz, tel. 584 412 032)

36-67-E/01 Zednické práce

okres Olomouc

Střední škola polytechnická, Olomouc, Rooseveltova 79
(www.ssprool.cz, tel. 585 724 267)

Soukromé odborné učiliště Velký Újezd, s.r.o.
(www.souvelkyujezd.cz, tel. 585 358 240)

okres Jeseník

Střední škola řemesel a Odborné učiliště Lipová - lázně
(www.oulipova.cz, tel. 584 459 330)

39-41-H/01 Malíř a lakýrník

okres Olomouc

Střední škola polytechnická, Olomouc, Rooseveltova 79
(www.ssprool.cz, tel. 585 724 267)

okres Přerov

Střední škola technická, Přerov, Kouřilkova 8
(www.kourilkova8.cz, tel. 581 201 276)

okres Prostějov

Švehlova střední škola polytechnická Prostějov
(www.svehlova.cz, tel. 582 345 624)

41-51-H/01 Zemědělec – farmář



okres Přerov

Střední škola zemědělská, Přerov, Osmek 47
(www.sszepřerov.cz, tel. 581 262 611)

okres Šumperk

Střední škola sociální péče a služeb, Zábřeh, nám. 8. května 2
(www.ssspzabreh.cz, tel. 583 411 310)

okres Jeseník

Střední škola gastronomie, farmářství a služeb Jeseník
(www.sosjesenik.cz, tel. 584 411 171)

41-52-H/01 Zahradník

okres Olomouc

Střední škola zemědělská a zahradnická, Olomouc, U Hradiska 4
(www.zemedelkaolomouc.cz, tel. 585 205 660)

Střední odborná škola lesnická a strojírenská Šternberk
(www.sou-stbk.cz, tel. 585 012 115)

Střední odborná škola a Střední odborné učiliště služeb Velký Újezd, s.r.o.
(www.souvelkyujezd.cz, tel. 585 358 240)

okres Šumperk

Střední škola sociální péče a služeb, Zábřeh, nám. 8. května 2
(www.ssspzabreh.cz, tel. 583 411 310)

okres Jeseník

Střední škola gastronomie, farmářství a služeb Jeseník
(www.sosjesenik.cz, tel. 584 411 171)

41-54-H/01 Podkovář a zemědělský kovář

okres Jeseník

Střední škola gastronomie, farmářství a služeb Jeseník
(www.sosjesenik.cz, tel. 584 411 171)

75-41-E/01 Pečovateľské služby

okres Přeřov

Odborné učiliště a Základní škola, Křenovice
(www.oukrenovice.cz, tel. 581 769 045)

okres Šumperk

Odborné učiliště a Praktická škola, Mohelnice, Vodní 27
(www.ouaprs mohelnice.cz, tel. 583 430 113)

okres Prostějov

Střední škola, Základní škola a Mateřská škola Prostějov,
Komenského 10
(www.sezampv.cz, tel. 582 346 868)

okres Jeseník

Střední škola řemesel a Odborné učiliště Lipová - lázně 458
(www.oulipova.cz, tel. 584 459 330)

82-51-H/01 Umělecký kovář a zámečník, pasíř

okres Olomouc

Střední škola zemědělská a zahradnická, Olomouc, U Hradiska 4
(www.zemedelkaolomouc.cz, tel. 585 205 660)

okres Jeseník

Střední škola gastronomie, farmářství a služeb Jeseník
(www.sosjesenik.cz, tel. 584 411 171)

36-52-H/01 Instalatér

okres Olomouc

Střední škola polytechnická, Olomouc, Rooseveltova 79
(www.ssprool.cz, tel. 585 724 267)

okres Přeřov

Střední průmyslová škola Hranice
(www.spshranice.cz, tel. 581 671 411)
Střední škola technická, Přeřov, Kouřilkova 8
(www.kourilkova8.cz, tel. 581 201 276)

okres Prostějov

Švehlova střední škola polytechnická Prostějov
(www.svehlova.cz, tel. 582 345 624)

okres Šumperk

Střední škola řemesel, Šumperk (www.skolasumperk.cz, tel. 583 320 117)



okres Jeseník

Střední průmyslová škola Jeseník (www.soje.cz, tel. 584 412 032)

Obory s maturitou:

23-41-M/01 Strojírenství

okres Olomouc

Střední průmyslová škola strojnická Olomouc

(www.spssol.cz, tel. 585 549 111)

Střední průmyslová škola a Střední odborné učiliště Uničov

(www.unicprum.cz, tel. 585 087 531)

okres Přerov

Střední průmyslová škola, Přerov, Havlíčkova 2

(www.sps-prerov.cz, tel. 581 334 011)

okres Šumperk

Střední škola řemesel, Šumperk

(www.skolasumperk.cz, tel. 583 320 111)

Vyšší odborná škola a Střední průmyslová škola, Šumperk,

Gen. Krátkého 1 (www.vsps-su.cz, tel. 583 213 581)

okres Prostějov

Střední odborná škola průmyslová a Střední odborné učiliště strojírenské,

Prostějov, Lidická 4 (www.spsasoupv.cz, tel. 582 342 311)

okres Jeseník

Střední průmyslová škola Jeseník (www.soje.cz, tel. 584 412 032)

23-44-L/01 Mechanik strojů a zařízení

okres Olomouc

Střední škola technická a obchodní, Olomouc, Kosinova 4

(www.kosinka.com, tel. 585 220 663)

okres Přerov

Střední průmyslová škola Hranice (www.sps hranice.cz, tel. 581 671 411)

okres Šumperk

Střední škola řemesel, Šumperk (www.skolasumperk.cz, tel. 583 320 111)

okres Prostějov

Střední odborná škola průmyslová a Střední odborné učiliště strojírenské,

Prostějov, Lidická 4 (www.spsasoupv.cz, tel. 582 342 311)

23-45-L/01

Mechanik seřizovač

okres Olomouc

Sigmundova střední škola strojírenská, Lutín
(www.sigmundovaskola.cz, tel. 585 757 731)

Střední průmyslová škola a Střední odborné učiliště Uničov
(www.unicprum.cz, tel. 585 087 531)

okres Šumperk

Střední škola technická Mohelnice
(www.sstzmoh.cz, tel. 583 401 911)

okres Přerov

Střední škola technická, Přerov, Kouřilkova 8
(www.kourilkova8.cz, tel. 581 201 276)

okres Prostějov

Střední odborná škola průmyslová a Střední odborné učiliště
strojírenské, Prostějov, Lidická 4 (www.spsasoupv.cz, tel. 582 342 311)

23-62-L/01

Optik

okres Přerov

Střední škola technická, Přerov, Kouřilkova 8
(www.kourilkova8.cz, tel. 581 201 276)



26-41-M/01

Elektrotechnika

okres Olomouc

Vyšší odborná škola a Střední průmyslová škola elektrotechnická,
Olomouc, Božetěchova 3 (www.spseol.cz, tel. 585 208 121)

okres Přerov

Střední škola elektrotechnická, Lipník nad Bečvou, Tyršova 781
(www.sse-lipniknb.cz, tel. 581 773 740)

Střední průmyslová škola, Přerov, Havlíčkova 2
(www.sps-prerov.cz, tel. 581 334 011)

Střední škola technická, Přerov, Kouřilkova 8
(www.kourilkova8.cz, tel. 581 201 276)

okres Šumperk

Střední průmyslová škola elektrotechnická a Obchodní akademie, Mohelnice
(www.spsemoh.cz, tel. 583 453 005)

Vyšší odborná škola a Střední průmyslová škola, Šumperk, Gen. Krátkého 1
(www.vspssu.cz, tel. 583 213 581)

okres Prostějov

Střední odborná škola průmyslová a Střední odborné učiliště strojírenské,
Prostějov, Lidická 4 (www.spsasoupv.cz, tel. 582 342 311)

28-44-M/01 Aplikovaná chemie

okres Olomouc

Střední škola logistiky a chemie, Olomouc, U Hradiska 29
(www.sslch.cz, tel. 585 556 111)

okres Přerov

Střední průmyslová škola Hranice (www.sps hranice.cz, tel. 581 671 411)



29-41-M/01 Technologie potravin

okres Prostějov

Švehlova střední škola polytechnická Prostějov
(www.svehlova.cz, tel. 582 345 624)

29-42-M/01 Analýza potravin

okres Prostějov

Švehlova střední škola polytechnická Prostějov
(www.svehlova.cz, tel. 582 345 624)

32-41-M/01 Zpracování usní, plastů a pryže

okres Olomouc

Střední průmyslová škola strojnická Olomouc
(www.spssol.cz, tel. 585 549 111)

33-42-M/01 Nábytkářská a dřevařská výroba

okres Přerov

Střední průmyslová škola Hranice (www.sps hranice.cz, tel. 581 671 411)

okres Šumperk

Střední škola řemesel, Šumperk
(www.skolasumperk.cz, tel. 583 320 111)

36-47-M/01 Stavebnictví

okres Olomouc

Střední škola stavební - HORSTAV

(www.stavebniskolahorstav.cz, tel. 724 549 018)

okres Přerov

Střední průmyslová škola stavební, Lipník nad Bečvou, Komenského sady 257

(www.spsslipnik.cz, tel. 581 773 794)

okres Šumperk

Střední škola řemesel, Šumperk

(www.skolasumperk.cz, tel. 583 320 111)

okres Prostějov

Střední odborná škola průmyslová a Střední odborné učiliště strojírenské,

Prostějov, Lidická 4 (www.spsasoupv.cz, tel. 582 342 311)

okres Jeseník

Střední průmyslová škola Jeseník (www.soje.cz, tel. 584 412 032)



36-43-M/01 Stavební materiály

okres Přerov

Střední průmyslová škola Hranice (www.sps hranice.cz, tel. 581 671 411)

39-41-L/02 Mechanik instalatérských

a elektrotechnických zařízení

okres Olomouc

Střední škola polytechnická, Olomouc, Rooseveltova 79

(www.ssprool.cz, tel. 585 724 267)

41-44-M/01 Zahradnictví

okres Olomouc

Střední škola zemědělská a zahradnická, Olomouc, U Hradiska 4

(www.zemedelkaolomouc.cz, tel. 585 205 660)

41-45-M/01 Mechanizace a služby

okres Přerov

Střední škola zemědělská, Přerov, Osmek 47

(www.sszepřerov.cz, tel. 581 262 611)

okres Jeseník

Střední škola gastronomie, farmářství a služeb Jeseník
(www.sosjesenik.cz, tel. 584 411 171)

82-41-M/07 Modelářství a návrhářství oděvů

okres Prostějov

Střední škola designu a módy, Prostějov
(www.ssdam.cz, tel. 582 346 711)
ART ECON – Střední škola, s.r.o. (www.artecon.cz, tel. 582 777 200)

34-52-L/01 Tiskař na polygrafických strojích

okres Olomouc

Střední škola polygrafická, Olomouc, Střední novosadská 87/53
(www.polygraficka.cz, tel. 585 759 011)

26-41-L/01 Mechanik elektrotechnik

okres Olomouc

Střední škola technická a obchodní, Olomouc, Kosinova 4
(www.kosinka.com, tel. 585 220 663)

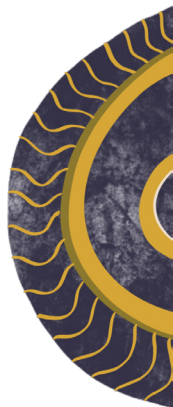
Střední odborná škola Litovel, Komenského 677
(www.soslitovel.cz, tel. 585 341 547)

okres Přerov

Střední škola elektrotechnická, Lipník nad Bečvou, Tyršova 781
(www.sse-lipniknb.cz, tel. 581 773 740)

okres Šumperk

Střední škola technická Mohelnice (www.sstzmoh.cz, tel. 583 401 911)



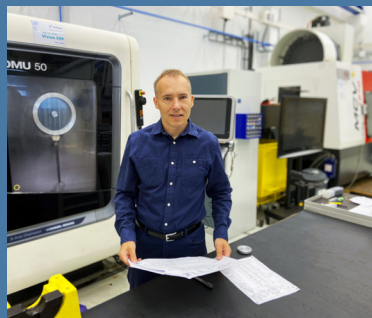
PŘÍBĚHY ÚSPĚŠNÝCH ABSOLVENTŮ

prof. Ing. Marek Sadílek, Ph.D.

Vysokoškolský profesor VŠB-TU Ostrava, Fakulta strojní

**Střední škola: Sigmundova střední škola strojírenská, Lutín,
obor Mechanik seřizovač – obráběcí stroje a linky**

Strojařina, nebo stavařina? Tuhle otázku jsem si před lety pokládal, nakonec u mě zvítězilo strojírenství, které má v mé rodině dlouhou tradici. Největší inspirací byl pro mě dědeček, mistr v brusírně. Proto jsem zvolil Sigmundovu školu strojírenskou v Lutíně. Rád jsem zde programoval a obsluhoval počítačem řízené obráběcí stroje a připravoval technologické postupy pro výrobu rozličných součástí. Pro tuto práci nás tu skvěle připravili. Nakonec jsem zamířil za strojařinou do Ostravy. Od té doby je můj život s Fakultou strojní, Vysokou školou báňskou – Technickou Univerzitou Ostrava neodmyslitelně spojen, a to od bakalářského titulu až po ten nejvyšší – profesorský. Na mé práci „strojaře“ mě nejvíce baví její rozmanitost a možnost být kreativní. Na strojírenské technologii je krásné to, že se neustále vyvíjí a zdokonaluje. Často se objevují nové a zajímavé problémy, které je nutné vyřešit.



Ing. Tereza Lišková

DIGITALIZATION AND AUTOMATIZATION ENGINEER

Edwards, s. r. o.

**Střední škola: Sigmundova střední škola strojírenská,
Lutín, obor Mechanik seřizovač CNC**

Na „strojárnu“ jsem se rozhodla jít hlavně z praktických důvodů. Jistá práce, víc než jen minimální mzda, možnost přivýdělnku na praxi ve firmě již od 3. ročníku. Ale i to, že se budu pohybovat mezi kluky. O strojařině jsem moc nevěděla. Ano, věděla jsem, na co se používá šroubovák nebo kladívko. Ale vždy jsem se spíše viděla jako právnička nebo archeoložka. Po půl roce mě strojařina začala velmi bavit. Kdybych si měla znovu vybrat, zvolila bych stejnou školu. Každopádně mé studijní výsledky mě hnaly dál a já jsem se rozhodla studovat VUT v Brně, kde jsem úspěšně absolvovala a získala inženýrský titul. Nyní pracuji ve firmě Edwards, která vyrábí vakuové vývěvy a nikdo si nedovolí tvrdit, že bych neuměla měřit posuvkou nebo že nevím, co je závit. A proč? Protože to vše jsem se naučila již na střední škole a teď všechny své znalosti úspěšně používám i v práci.



Pavel Pírek

SERVISNÍ TECHNIK PLYNOVÝCH SPOTŘEBIČŮ

**Střední škola: Střední škola polytechnická,
Olomouc, Rooseveltova 79, obor Mechanik
instalatérských a elektrotechnických zařízení
& Instalatér**

Když jsem se v deváté třídě rozhodoval, co bu du studovat, uvažoval jsem, že by bylo fajn udělat si maturitu a také získat dovednost nějakého řemesla. Volba padla na maturitní obor Mechanik instalatérských a elektrotechnických zařízení, který nabízí možnost věnovat se zařizování budov v rozsahu elektro a instalatérských rozvodů a zařízení.

V průběhu studia mne práce ve stavebnictví začala bavit a v oboru jsem viděl perspektivu uplatnění. Po maturitě jsem se rozhodl získat ještě výuční list v oboru Instalatér. Na praxi jsem nastoupil do servisní firmy, kde jsem se začal věnovat instalacím a opravám plynových spotřebičů. Této práci se věnuji dosud. Abych ji mohl vykonávat, musel jsem po studiu absolvovat další odborná školení. V současné době se svými zkušenostmi uvažuji o založení vlastní firmy. Na oboru se mi líbí možnost velkého uplatnění znalostí a dovedností získaných v průběhu studia a možnost osobního rozvoje. Je příjemné vidět spokojeného zákazníka, kterému jsem například nainstaloval nový kotel nebo opravil závadu v době, kdy už je potřeba topit.



Ondřej Hrabal

TRUHLÁŘ, ŽIVNOSTNÍK

**Střední škola: Střední škola řezbářská Tovačov,
obor Uměleckořemeslné zpracování dřeva
se zaměřením na práce řezbářské**

Dřevo mě už jako kluka přitahovalo, truhlářina byla jasná volba. V Tovačově jsem se o ní naučil tolik, že jsem hned po maturitě začal pracovat samostatně. Obor má obrovskou perspektivu, dřevo tady bude vždycky. Lidé nábytek z masivu milují, vydrží totiž po generace. Pokud jste dost šikovní, ze dřeva vyrobíte skoro všechno. Jednou jsem rekonstruoval starý automobil ze začátku minulého století. Zakázky na míru dnes dodávám po celé republice, ale i do Německa nebo Rakouska. Opravdu poctivé řemeslo se totiž prodává samo – bez drahé reklamy a náročné propagace. Stačí tuto krásnou, voňavou práci dělat s láskou, nešidit ji a pořád se učit. Výsledky přijdou a vy si vybudujete jméno. Zjistíte, že truhlářina má opravdu zlaté dno: snadno s ní užijete rodinu, opravíte dům a posunete svou dílnu tím nejlepším směrem.



Další informace naleznete: remeslojeok.cz, olomouckeskolstvi.cz

www.olkraj.cz

Atlas školství - střední školy 2024/2025 - Olomoucký kraj -
přehled středních škol a vybraných školských zařízení
webové stránky škol

Podpora polytechnického vzdělávání a řemesel v Olomouckém kraji – stipendia 2024/2025

Autor: Mgr. Martin Pustaj

Vydavatel: Olomoucký kraj, Jeremenkova 40a, 779 00 Olomouc

Měsíc a rok vydání: 10/2023

Pořadí vydání: 1. vydání

Název a adresa tiskárny: JUTTY GROUP s.r.o., Na příkopě 1047/17,
Staré Město, 110 00 Praha 1

Brožuru vytvořila: Michaela Pelz

© Olomoucký kraj

